

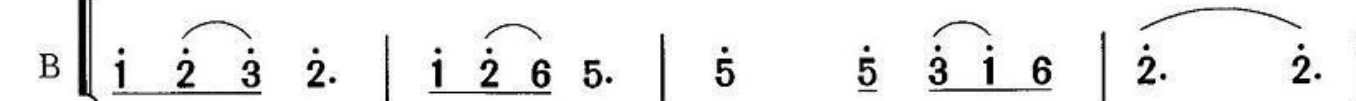
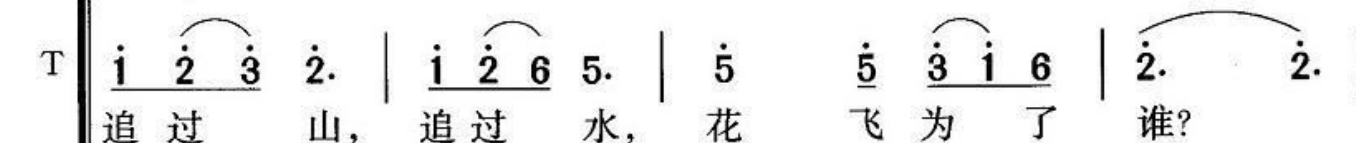
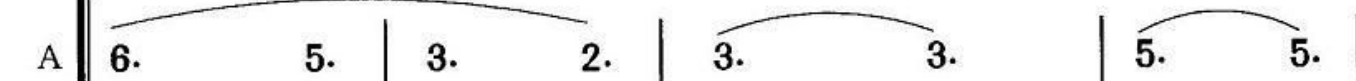
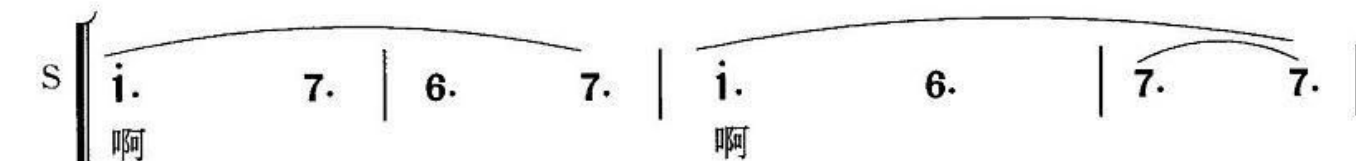
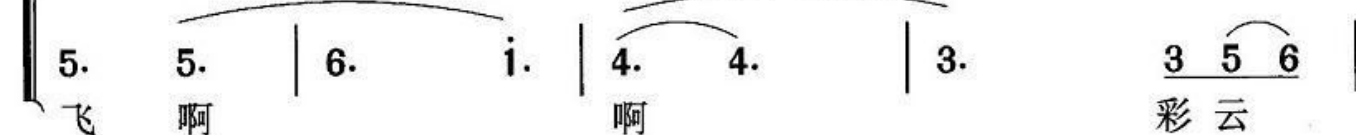
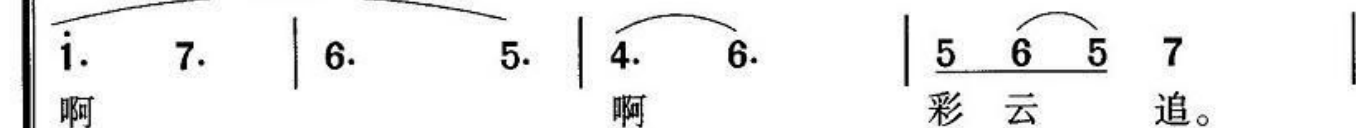
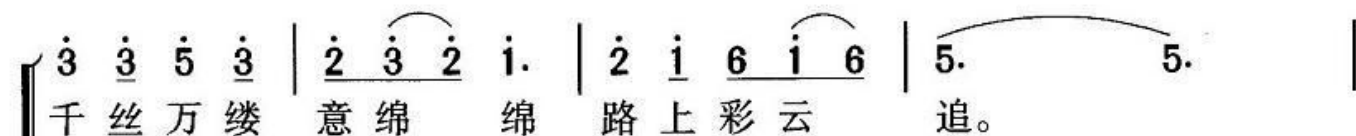
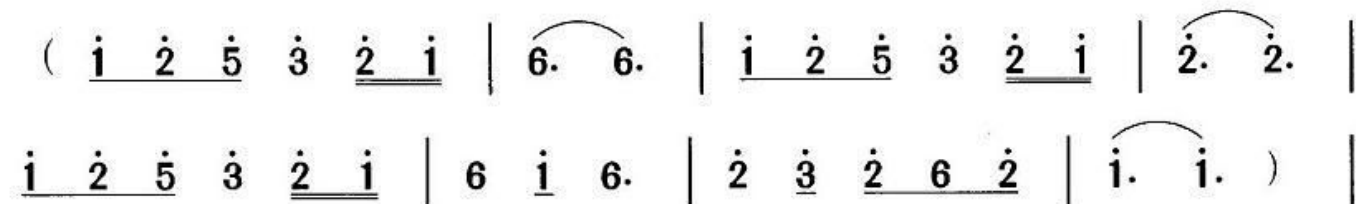
芦花

1 = F $\frac{6}{8}$

贺东久 词

印青 曲

蒋敏 编合唱



1. 7. | 6. i | 6. 6. | 5. 5 i 2 |
 啊 啊 啊
 5. 5. | 6. 5 | 4. 4. | 3. 5 6 5 |
 3 3 5 3 | 2 3 2 i | 2 2 3 2 i 2 | i. i.
 大 雁 成 行 人 双 对, 相 思 花 为 媒。
 3 3 5 3 | 2 3 2 i | 2 2 3 2 i 2 | i. i.

5 5 6 5. | 6 5 6 5. | 6 6 5 6 i | i 6 3 2.
 3 3 4 3. | 4 3 4 3. | 4 4 3 4 6 | 6 6 i 7.
 情 和 爱, 花 为 蝶, 千 里 万 里 梦 相 随,
 5 5 6 i. | 6 5 6 5. | 6 6 5 6 3 | 3 3 5 2.
 i i 5. | i i i. | i i 5 i 6 | i i 5.

3 3 5 3 | 2 2 7 6. | 2 2 2 3 6 7 6 | 5. 5.
 i i 3 i | 7 7 5 6. | 2 2 2 3 4 4 | 3. 3.
 莫 忘 故 乡 秋 光 好, 早 戴 红 花 报 春 回。
 3 3 5 3 | 4 4 2 3. | 5 5 5 6 6 6 | 5. 5.
 i i i i | 5 5 5 i. | 7 7 7 6 6 6 | i. i.

5 5 6 5. | i 6 5. | i i 6 2 i 6 | 5 5 3 2.
 5 5 6 5. | i 6 5. | i i 6 2 i 6 | 5 5 3 2.
 情 和 爱, 花 为 媒, 千 里 万 里 梦 相 随,
 0 0 5 5 6 | 5. i 6 | 5. i i 6 | 2 i 6 5 6 7 |
 0 0 5 5 6 | 5. i 6 | 5. i i 6 | 2 i 6 5 6 7 |
 情 和 爱 花 为 媒, 千 千 里 梦 相 随,

3̇	3̇	5̇	3̇	2̇	3̇	7̇	6̇.	2̇	2̇	2̇	5̇	2̇	1̇	2̇	1̇.	1̇.	
1̇	1̇	3̇	1̇	7̇	7̇	5̇	6̇.	2̇	2̇	2̇	5̇	7̇	5̇	1̇.	1̇.		
莫	忘	故	乡	秋	光	好	,	早	戴	红	花	报	春	回			
3̇	3̇	5̇	3̇	4̇	4̇	2̇	3̇.	5̇	5̇	5̇	5̇	5̇	5̇	3̇.	3̇.		
1̇	1̇	1̇	1̇	5̇	5̇	5̇	1̇.	7̇	7̇	7̇	7̇	5̇	5̇	1̇.	1̇.		

2̇	2̇	2̇	5̇	6̇	2̇	2̇.	2̇	1̇	1̇.	1̇.	1̇.	1̇.	
2̇	2̇	2̇	5̇	6̇	7̇	7̇.	7̇	5̇	3̇.	3̇.	3̇.	3̇.	
早	戴	红	花	报		春			回				
5̇	5̇	5̇	5̇	6̇	2̇	2̇.	2̇	1̇	1̇.	1̇.	1̇.	1̇.	
7̇	7̇	7̇	7̇	6̇	5̇	5̇.	5̇	5̇	1̇.	1̇.	1̇.	1̇.	

这是一首女声独唱歌曲改编的合唱歌曲，音域较宽，因此适合基础较好的合唱团演唱。歌曲旋律优美、抒情，演唱时要注意6/8拍特有的律动感，注意音色圆润、优美；乐句连贯、流畅。